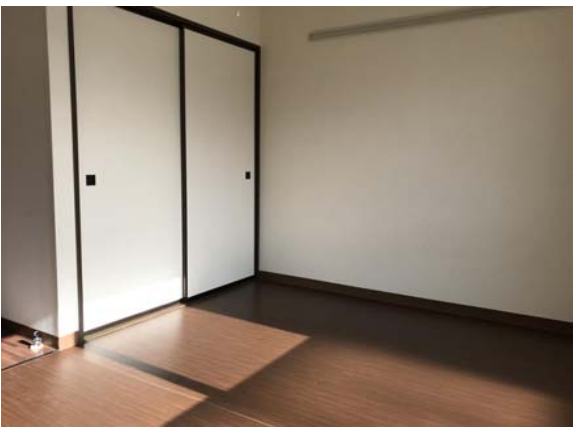


JR東北本線
石越駅
 徒歩10分

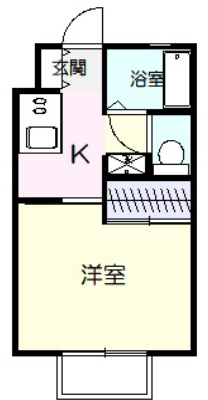
賃料	30,000円
所在地	宮城県登米市石越町南郷字館前238-1
物件名	ドリームスクエア
賃賃条件	管理費 0.2万円/月
	費用その他 ほか初期費用3.52万円(クリーニング費35200円)
	損保 損保1.5万円2年
	入居 相談
建物	部屋番号 205
	構造 木造 2階/2階建て
	開口向き 南
	間取詳細 洋6
	築年月 '91/10
駐車場	付無料



賃貸アパート

間取り | **1K** | 専有面積 | **23.18㎡**

備考 クリーニング費35200円/保証会社利用必:アーク賃貸保証 月額賃料の60~80%(初回のみ)/仲介手数料1.1ヶ月/契約後12ヶ月以内で解約の場合は適用外となり、退去時に清算いただきます。フリーレント1ヶ月/バスト別/エアコン/ガスコンロ対応/室内洗濯機/陽当り良好/シューズボックス/南向き/温水洗浄便座/押入/閑静な住宅地/最上階/二人入居相談/全居室フローリング/フリーレント/浴室に窓/始発駅/駅徒歩10分以内/平面駐車場/全居室6畳以上/プロパンガス/BS/敷金・礼金不要/全室照明付/通風良好/巡回管理/ウジェスーパー若柳店(スーパー)まで2487m/セブンイレブン石越駅前店(コンビニ)まで984m/ツルハドラッグ若柳川北店(ドラッグストア)まで1882m/DCMホームマック石越若柳店(ホームセンター)まで1153m/石越郵便局(郵便局)まで850m/登米市役所石越総合支所(役所)まで2553m



(株)ネオウィング

宮城県知事(2)第6199号

所在地 宮城県登米市中田町石森字本町66-2

TEL **0220-23-7915** FAX 0220-23-7916

取引態様		仲介	
手数料率	負担割合	貸主 %	借主 %
	配分割合	元付 50 %	客付 50 %