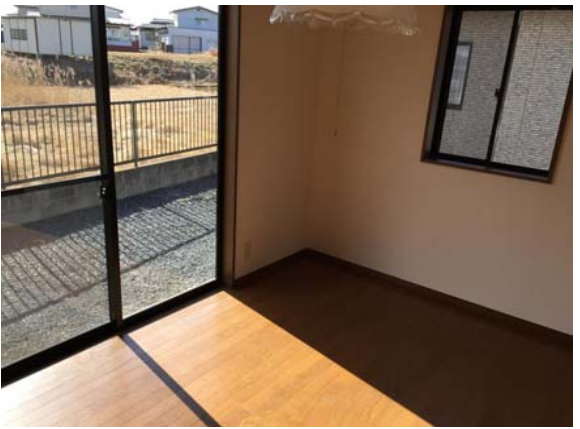


JR東北本線  
**新田駅**  
 徒歩127分

賃料	56,000円	
所在地	宮城県登米市迫町佐沼字十五疇	
物件名	ロイヤルハイツ	
賃賃条件	管理費	
	費用その他	礼金1ヶ月 敷金1ヶ月
	損保	損保1.8万円2年
	入居	即
建物	部屋番号	
	構造	木造 1階/1階建て
	開口向き	-
	間取詳細	
	築年月	'00/10
駐車場	付無料	



賃貸一戸建て

間取り | **3K** | 専有面積 | **52.17㎡**

備考  
 仲介手数料1.1ヶ月/バスタイレ別/ガスコンロ対応/フローリング/室内洗濯置/陽当り良好/南向き/追焚機能浴室/脱衣所/洗面所独立/洗面化粧台/即入居可/閑静な住宅地/最上階/独立型キッチン/照明付/全居室収納/駐車2台可/全居室フローリング/駐車場2台無料/浴室に窓/平坦地/クローゼット3ヶ所/四方角部屋/平屋/東南向き/プロパンガス/洗面所にドア/通風良好/巡回管理/ウジェスパー-佐沼本店(スーパー)まで1226m/ローソン登米佐沼光ヶ丘店(コンビニ)まで539m/ケーズデンキ加賀野店(ホームセンター)まで1851m/宮城県佐沼高校(高校・高専)まで910m/登米市立佐沼小学校(小学校)まで720m/登米市役所(役所)まで2295m



**(株)ネオウィング**

宮城県知事(2)第6199号

所在地 宮城県登米市中田町石森字本町66-2

TEL **0220-23-7915** FAX 0220-23-7916

取引態様		仲介	
手数料率	負担割合	貸主 %	借主 %
	配分割合	元付 50 %	客付 50 %